

DG 104

DOPPELGEHRUNGSSÄGE



DOPPELGEHRUNGSSÄGE DG 104



Beschreibung

- Optimale Doppelgehrungssäge für die Serienproduktion und den Sonderbau
- Das universelle Schwenken und Neigen der Sägeaggregate ermöglicht das Sägen von hohen und breiten Profilen sowie alle Arten von Schifterschnitten. Dadurch können viele Profile ohne Beilagen geschnitten werden
- Außenmaßzuschnitt bei allen Schnittvarianten möglich. Dadurch keine umständlichen Längenberechnungen nötig. Großer Vorteil bei Sonderwinkeln
- Schwenkbereiche mit digitaler Winkelanzeige
- Schutzhauben
- Serienmäßig mit Sägeblättern
- Serienmäßig mit Digitalanzeige E 111
- Dosiersprüheinrichtung

Technische Daten

- Kleinste Schnittlänge bei 90° 350 mm
- Kleinste Schnittlänge bei 45° geneigt 350 mm
- Schwenkbereich nach innen 90°-45°
(bis 22,5° manuell mit digitaler Anzeige)
- Neigungsbereich nach innen pneumatisch 90°-45°
- Schnittbereich siehe Schnittdiagramm
- Sägeblattdurchmesser 420 mm
- Sägeblattdrehzahl 2.800 1/min.

- Elektrischer Anschluss 230/400 V, 3~, 50 Hz
- Leistungsabgabe je Motor 4 kW
- Druckluftanschluss 7 bar
- Luftverbrauch je Arbeitstakt 40 l ohne Sprühen, 64 l mit Sprühen

Schnittlängenvarianten

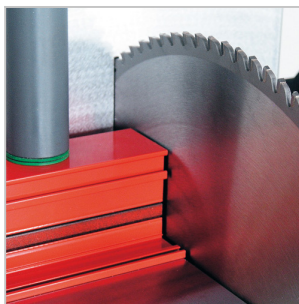
- 3.000 mm
- 4.500 mm
- 6.000 mm

Optionen

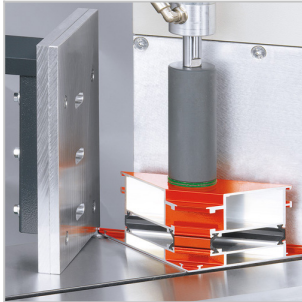
- DG 104 M Maschinenbett in Stahlblechausführung (Schnittlänge 4.500 mm, 6.000 mm)
- Profilanhebeleisten
- Software für E 580: Softwaremodul für Kapp- und Überlängenschnitte
- Fahrbare oder automatisch abschwenkbare Werkstückauflagen
- Materialspanneinrichtungen
- Kämpferanschlag und Anschnittanschlag
- Etikettendrucker bei Ausführung mit E 355 und E 580
- Absaugstutzen, Absauggeräte
- Takteinrichtung
- Rollenbahnen
- Sägeblätter
- Hochleistungsschneidmittel



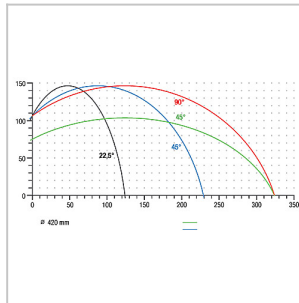
**Doppelgehrungssäge
DG 104**
DG 104 + E 580 +
Sonderzubehör



**Doppelgehrungssäge
DG 104**



**Doppelgehrungssäge
DG 104**



**Doppelgehrungssäge
DG 104**
Schnittdiagramm DG 104

E 580

PC-STEUERUNG



PC-STEUERUNG E 580



Beschreibung

- Maschinenabhängig als 1-, 3- oder 5-Achs-Ausführung
- Längenmessung durch antriebsunabhängiges Absolut-Mess-System
- Pneumatische Blockierung auf Position
- Robuster, verschleißarmer Direktantrieb des fahrbaren Sägeaggregates
- Ergonomische Anordnung der Bedieneinheit
- PC mit Windows-Betriebssystem zur Bedienung der Maschine
- Vier USB-Schnittstellen
- 12"-Touchscreen
- Eine serielle Schnittstelle RS 232
- Zwei Netzwerkanschlüsse RJ45, 10/100 MBit
- Anschlussmöglichkeit für zusätzliche Tastatur und Maus

Option

- Etikettendrucker



PC-Steuerung E 580

E 111

MANUELLE SCHNITTLÄNGENVERSTELLUNG MIT DIGITALANZEIGE



MANUELLE SCHNITTLÄNGENVERSTELLUNG MIT DIGITALANZEIGE E 111



Beschreibung

- Genaue Maßeinstellung durch Digitalanzeige
- Umschaltung von Absolutmaß auf Kettenmaß
- Istwertspeicherung der Anzeige bei Netzabschaltung
- Schnelles Ablesen durch digitale Anzeige. Auflösung 0,1 mm
- Umschaltung mm/inch
- Eingabe eines beliebigen Referenzwertes über die Fronttastatur



Manuelle Schnittlängenverstellung mit Digitalanzeige E 111

E 355

POSITIONIERSTEUERUNG



POSITIONIERSTEUERUNG E 355



Beschreibung

- Antriebsunabhängiges Mess-System
- Positioniergenauigkeit +/- 0,1 mm pro Meter
- Pneumatische Blockierung auf Position
- 5,7"-Matrixdisplay mit Folientastatur und Handrad zur Navigation in den Bedienmenüs
- Speicher für 1.000 Datensätze. Korrekturwerte für Profile
- Im Satzspeicher können Satznummer, Längenmaß, Profilnummer, Winkelposition und Stückzahl abgespeichert werden
- Sprachumschaltung
- Umschaltung mm/inch
- Schnittstelle RS 232
- Schnittstelle USB frontseitig

Option

- Etikettendrucker



Positioniersteuerung E 355